

Das große Lichtertreiben



FR. / SA. 5.16.

Bremer KARNEVAL



36. Bremer Karneval • Das große Lichtertreiben

- | | | | |
|---|--|---|--|
|     | <p>Ein- und Ausgänge:</p> <ul style="list-style-type: none"> • Alex • Dom • Rathaus <p>Spielorte:</p> <ul style="list-style-type: none"> • Am Dom • Domshof • Unser Lieben Frauen (ULF) • Schoppensteel • Nord/LB (Maskenspiel) • Mobil (auf allen Plätzen) <p>Marktplatz</p> <ul style="list-style-type: none"> • Projektionen City Initiative |      <p>WC</p>   | <ul style="list-style-type: none"> • Seiltanz • Luftartistik • Initiativen-Stand Bremer Karneval • Verpflegung • Spenden • Toiletten • Notausgänge • Erste Hilfe |
|---|--|---|--|

In Kooperation mit:



Veranstalter: Initiative Bremer Karneval e.V. • www.bremer-karneval.de • kontakt@bremer-karneval.de • Illustration: Olaf Kock • Grafik: Reinhart Hammerschmidt

36. Bremer Karneval



In Licht und Schatten

NOVEMBER '21



St. Petri Dom Bremen



Kulturladen Huchting
Objektinstallation, Stelzenkunst
Erdgeborene



Marquinhos
Wortartist
Maitre de Plaisir
Eingang Dom, Walk-Act



Stelzen-Art
Tanz-Performance,
berührend, dynamisch
Schmetterlings-Elfen
18:30 / 20:10 / 22:10 Uhr



Jacaré
Live-Musik
Rote Vodoo
19:40 / 20:40 / 21:50 Uhr



Lunatix
Feuershow
20:00 Uhr



Phil Porter
Führung, Walk-Act
Rosenkavalier aus Leidenschaft
Start: 22:00 Uhr • Eingang ALEX



In Kooperation mit der CIB
Lichter der City
Projektionen
City Initiative Bremen
Dom, Liebfrauen, Schütting, u.a.

Endlich ist es so weit!

Das große Lichtertreiben öffnet die Tore in eine Welt voller Magie. Tauchen Sie ein in die Schatten und folgen Sie dem Licht. Lassen Sie sich verzaubern, begeistern und verführen...

Von 18:30 bis 22:30 Uhr verwandelt der Bremer Karneval die Spielorte Domshof, Liebfrauenkirchhof, Schoppensteel und den Innenhof der Nord/LB mit poetischen Bildern, Figuren, Klängen und Lichtern in Sphären der Phantasie.

36. Bremer Karneval

Domshof



Stelzen-Art
Walk-Act, Großinszenierung,
Stelzen, Artistik, Tanz, Musik,
berührend, spektakulär



Enchanted
Underwaterworld
mit
Mira-Arts,
Zirkus Salto,
fooldance
18:50 / 20:50 Uhr



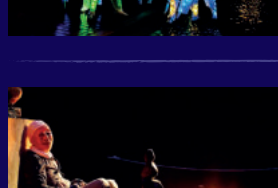
Oakleaf
Walk-Act, Inszenierung,
Stelzen, Tanz, Musik
verträumt, fesselnd,
verschwenderisch



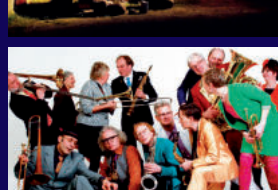
UnderWater
mit
Gassi Gäng
19:30 / 21:30 Uhr



Hochkant
Stelzen TanzKunst, Walk-Act,
Inszenierung
elektrisierend, verspielt
Chamäleons
20:00 / 21:50 Uhr



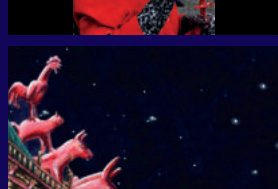
Franz Fendt
Maskentheater, mythische
Klänge, Live-Musik (Hang)
Nostos. Nachtmusik am Hang
19:30 / 21:00 / 21:40 Uhr



Lauter Blech
Live-Musik, Blasorchester
Die besondere Blaskapelle
19:00 / 20:30 Uhr



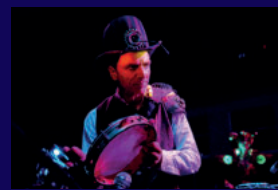
Die Schalotten
Maskentheater, Poesie, Live-Musik
Bildergeschichten
19:40 / 21:10 / 22:10 Uhr



A Turmo Do Samba
Tanz, Schüler*Innen
Gymnasium Hamburger Straße
Tanz in Licht und Schatten
18:30 / 20:00 Uhr (nur Samstag)

Nord / LB Innenhof

Unser Lieben Frauen



Jan-Olaf Rodt & Thomas Schacht
Live-Musik, Sound, Steampunk
Experimentelle Klangwelten
18:30 / 19:40 / 21:50 Uhr



Jule Schuster
Schlappseilartistik, Steampunk
Steampunk-Seilartistik
19:30 / 20:30 / 21:10 Uhr



Die Schalotten
Figurentheater, Poesie, Live-Musik
Fisch & Vogel
19:00 / 20:40 / 21:40 Uhr



SAMBRASSA
Live-Musik
Lichter der Manege
19:10 / 20:10 / 21:20 Uhr



Stelzen-Art
Walk-Act, skurril, faszinierend,
Steampunk
Time Traveler



Gordon / Lenn Fei
Feuershow, Tanz & Walk-Act
Feuertanz
20:50 Uhr



Pan und die Elfen
Walk-Act, Live-Musik, interaktiv
Pan im Bann von Elfen
18:30 / 20:30 Uhr

Schoppen-steel

Außerdem ...
Einhornpipi Seifenblasen, Walk-Act
und weitere Überraschungen ...

Das ganze Programm unter:
www.bremer-karneval.de



Infos und Hygienekonzept

Safe the date:
37. Bremer Karneval
18.-20.2.2022



Mobil / Walk Act



Trottellumme
Maskenspiel
Die Lichtwesen
liebepoll, leise, poetisch



Alegria
Tanz, Kostüme
Candomblé (afrobrasilianische Gottheiten) Lebensfreude



Stelzen-Art
Stelzen
Night of Light
poetisch, berührend



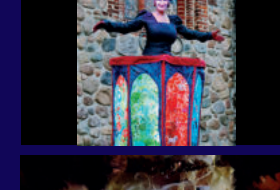
Melissa Chelmiss
Maskenspiel
Elfi & Yvette
berührend, liebevoll, interaktiv



JOKES
Die Zirkusschule
Akrobatik, Jonglage



artevale
Maskenspiel
Laune der Natur
neugierig, verzaubernd



Oakleaf
Stelzen
The Church
faszinierend, liebevoll



Angela Brünjes
Maskenspiel
Die versetzte Braut
tragisch-komisch



Ramba Sandale
Live-Musik, Performance
Schwarmintelligenz
Musikalischer Vogelschwarm



Andreas Meister
Maskenspiel
MATZ - Theater mit Masken
neugierig, verspielt

Spielort: Dom

Stelzen-Art: Schmetterlingselfen – Elfen
Jacaré: Live Musik
Lunatix: Feuershow
Kulturladen Huchting: Objektinstallation, Stelzen-Kunst

Spielort: Domshof

Stelzen-Art: Enchanted Underwaterworld
Oakleaf ft. Gassi Gäng: UnderWater
Hochkant: Chamäleons
Phil Porter: Stadtführung

Spielort: Kirchhof Unser Lieben Frauen

Gorden / Lenn Fei: Feuershow
Die Schalotten: Fisch/Vogel
Sambrassa: Live-Musik
Jan-Olaf Rodt & Thomas Schacht: Live-Musik
Jule Schuster: Seilartistik

Spielort: Schoppensteel

Pan & Elfen: Walk-Act

Spielort: Innenhof Nord / LB

Die Schalotten: Bildergeschichten
Lauter Blech: Live-Musik
Franz Fendt: Maskentheater
A Turmo Do Samba : Tanz

Mobil unterwegs / Walk-Act

Diese Gruppen und Künstler*Innen können ihnen überall begegnen:

Stelzen-Art: Night of Light, Marquinhos, Trotellumme, Alegria, Melissa Chelmis, Jokes, Artevale, Oakleaf: The Church, Stelzen-Art: Time Traveler, Angela Brünjes, Ramba Sandale, Andreas Meister, Einhornpipi

Weiter Informationen zu den Gruppen und Künstler*innen und zu ihren Produktionen finden Sie unter:
www.bremer-karneval.de



Uhrzeiten

18:30/ 20:10/22:10
19:40/20:40/ 21:50
20:00
Überraschung

18:50/ 20:50
19:30/ 21:30
20:00/ 21:50
22:00 Startpunkt: Eingang Alex

20:50 (Bühne), ansonsten Walk-Act
19:00/ 20:40/ 21:40 (Marcusbrunnen)
19:10/ 20:10/ 21:20 (Bühne)
18:30/ 19:40/ 21:50 (Bühne)
19:30/20:30/ 21:10 (in den Bäumen)

18:30/ 20:30

19:40/ 21:00/ 22:10
19:00/ 20:30
19:30/ 21:00/ 21:40
18:30/ 20:00 (nur Samstag)

